

Dell Precision 3520

3000 Series

Quick Start Guide

Vejledning til hurtig start

Pikaopas

Hurtigstartveiledning

Snabbstartsguide



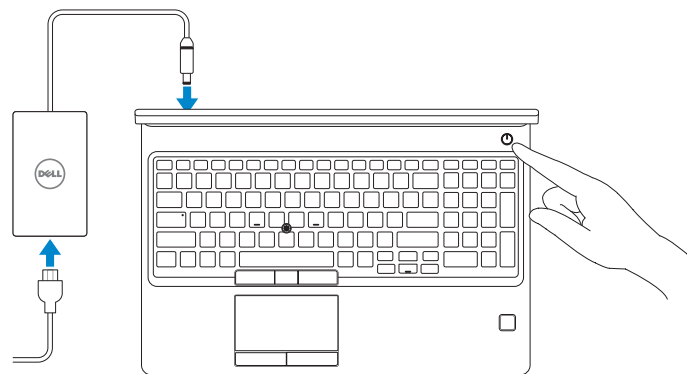
1 Connect the power adapter and press the power button

Tilslut strømadapteren og tryk på tænd/sluk-knappen

Kytke verkkolaite ja paina virtapainiketta

Koble til strømadapteren, og trykk på strømknappen

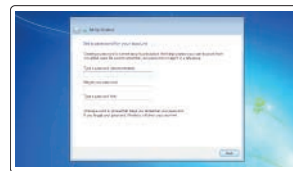
Anslut nätadaptern och tryck på strömbrytaren



2 Finish Windows 7 setup

Afslut installation af Windows 7 | Suorita Windows 7:n asennus loppuun

Fullfør oppsett av Windows 7 | Slutför installationen av Windows 7



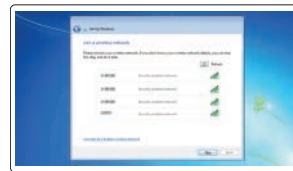
Set a password for Windows

Angiv en adgangskode for Windows

Määritä Windows-salasana

Still inn et passord til Windows

Ange ett lösenord för Windows



Connect to your network

Opret forbindelse til dit netværk

Muodosta yhteys verkkoon

Koble til nettverket

Anslut till ditt nätverk

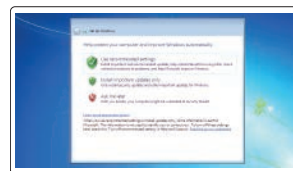
NOTE: If you are connecting to a secured wireless network, enter the password for the wireless network access when prompted.

BEMÆRK: Hvis du opretter forbindelse til et sikret trådløst netværk, skal du indtaste adgangskoden, når du bliver bedt om det.

HUOMAUTUS: Jos muodostat yhteyden suojattuun langattomaan verkkoon, anna langattoman verkon salasana sitä pyydettyessä.

MERK: Hvis du kobler til et sikkert trådløst netværk, skal du oppgi passordet til tilgangen til det trådløse nettverket når du blir bedt om det.

Obs! Om du ansluter till ett säkert trådlöst nätverk ska du ange lösenordet för åtkomst till det trådlösa nätverket när du uppmanas göra det.



Protect your computer

Beskyt din computer

Suojaa tietokone

Beskytt datamaskinen

Skydda din dator

Product support and manuals

Support og manualer til produktet

Tuotetuki ja oppaat

Produkstøtte og håndbøker

Produktsupport och handböcker

Contact Dell

Kontakt Dell | Ota yhteyksi Delliin

Kontakt Dell | Kontakta Dell

Regulatory and safety

Lovbestemmelser og sikkerhed | Säädökset ja turvallisuus

Bestemmelser og sikkerhet | Föreskrifter och säkerhet

Regulatory model

Lovmodel | Säädösmalli

Forskriftsmodell | Regelmanne

Regulatory type

Lovbestemmelsestype | Säädöstyypit

Forskriftstype | Regeltyp

Computer model

Computermodell | Tietokoneen malli

Datamaskinmodell | Datormodell

Dell.com/support

Dell.com/support/manuals

Dell.com/support/windows

Dell.com/contactdell

Dell.com/regulatory_compliance

P60F

P60F001

Dell Precision 3520



0DCMP0A00

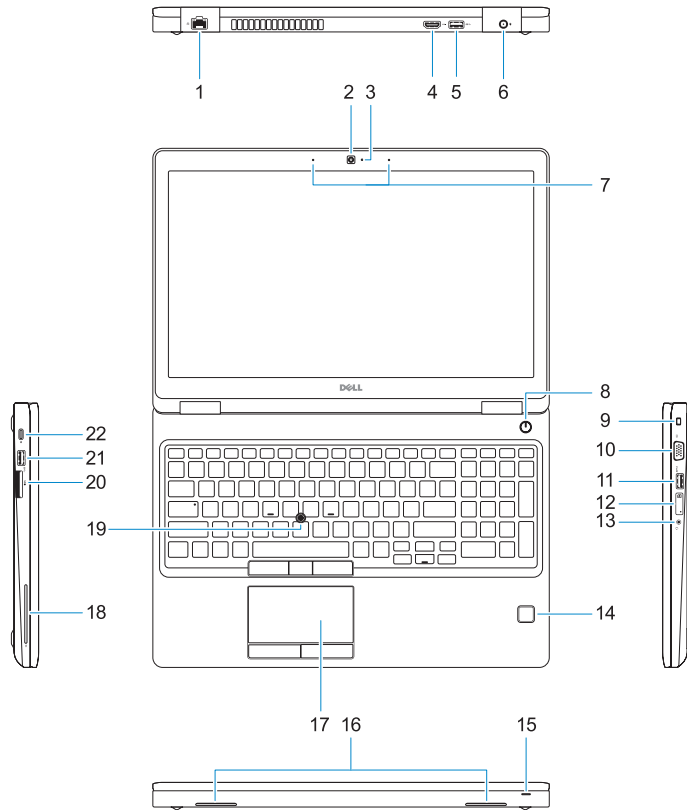
© 2017 Dell Inc. or its subsidiaries.

© 2017 Microsoft Corporation.

2017-03

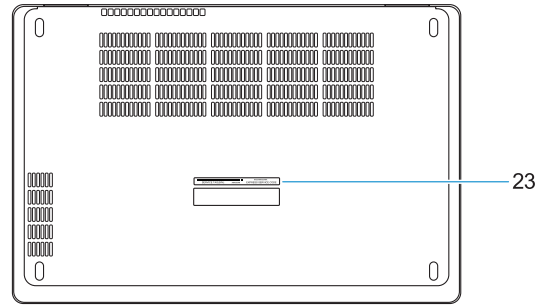
Features

Funktioner | Ominaisuudet | Funksjoner | Funktionen



1. Network port
2. Camera
3. Camera status light
4. HDMI port
5. USB 3.0 port
6. Power connector port
7. Dual array microphones
8. Power button
9. Nobel Wedge lock slot
10. VGA port
11. USB 3.0 port with PowerShare
12. uSIM card slot (optional)
13. Headset/Microphone port
14. Touch Fingerprint reader (optional)
15. Battery charge status light

16. Speakers
17. Touchpad
18. Smart Card reader (optional)
19. Pointstick
20. SD Card reader
21. USB 3.0 port
22. DisplayPort over Type-C connector/ optional Thunderbolt™ 3
23. Service tag label



1. Netværksport
2. Kamera
3. Statusindikator for kamera
4. HDMI-port
5. USB 3.0-port
6. Strømslukport
7. To arraymikrofoner
8. Tænd/sluk-knap
9. Noble Wedge-låseslot
10. VGA-port
11. USB 3.0-port med PowerShare
12. Slot til uSIM-kort (valgfrit tilbehør)
13. Hovedtelefon-/mikrofonport
14. Fingeraftrykklæser med berøringskærm (valgfrit tilbehør)

1. Verkkoportti
2. Kamera
3. Kameran tilavalo
4. HDMI-portti
5. USB 3.0 -portti
6. Virtaliitäntä
7. Kaksi mikrofonia
8. Virtapainike
9. Nobel-lukkopaikka
10. VGA-portti
11. USB 3.0 -portti jossa PowerShare
12. uSIM-korttipaikka (valinnainen)
13. Kuuloke-/mikrofoniliitäntä
14. Sormenjäljenlukija (valinnainen)
15. Akun lataustilan valo

15. Indikator for batteriopladdingsstatus
16. Højtalere
17. Berøringsplade
18. Smartcard-læser (valgfrit tilbehør)
19. Pegepind
20. SD-kortlæser
21. USB 3.0-port
22. Stik til DisplayPort over Type-C/ Thunderbolt™ 3 (valgfrit tilbehør)
23. Servicemærke

16. Kaiuttimet
17. Kosketuslevy
18. Älykortinlukija (valinnainen)
19. Osoitintikka
20. SD-kortinlukija
21. USB 3.0 -portti
22. DisplayPort USB Type-C -liittimen kautta/valinnainen Thunderbolt™ 3
23. Huoltomerkkitarra

1. Netværksport
2. Kamera
3. Statuslampe for kamera
4. HDMI-port
5. USB 3.0-port
6. Strømkontaktport
7. Dobbelt-array-mikrofoner
8. Av/på-knapp
9. Noble Wedge-låsspor
10. VGA-port
11. USB 3.0-port med PowerShare
12. Spor for uSIM-kort (tilleggsutstyr)
13. Hodesett-/mikrofonport
14. Fingeravtrykklæser med berøringsfunksjon (tilleggsutstyr)

1. Nätverksport
2. Kamera
3. Statuslampe för kamera
4. HDMI-port
5. USB 3.0-port
6. Port för nätslutning
7. Dubbla mikrofoner
8. Strömbrytare
9. Plats för Noble-killås
10. VGA-port
11. USB 3.0-port med PowerShare
12. uSIM-kortplats (tillval)
13. Headset-/mikrofonport
14. Fingeravtrycksläsare med pekfunktion (tillval)

15. Ladestatuslys
16. Høytalere
17. Styreplate
18. Smartkortleser (tilleggsutstyr)
19. Styrepinne
20. SD-kortleser
21. USB 3.0-port
22. DisplayPort over type-C-kontakt / tilleggsutstyr Thunderbolt™ 3
23. Servicemerke-etikett

15. Lampa för batteriladdningsstatus
16. Högtalare
17. Peksitiva
18. Smartkortläsare (tillval)
19. Pointstick
20. SD-kortläsare
21. USB 3.0-port
22. DisplayPort-över-Typ-C/ Thunderbolt™ 3 som tillval
23. Etikett med servicenummer